

Piyasa Verileri

14.02.2023

İç Piyasalar

Kapanış

Değişim %

BIST-100	4.505	-8,62
BIST-30	4.985	-8,80
DVZSP	19,52	-0,03
EUR/USD	1,072	-0,05
ALTIN	1.851	-0,16
PETROL (BRENT)	85,47	-1,32

Kapanış

Değişim %

USD/TL	18,839	0,00
US 2Y	4,62	1,80
US 10Y	3,77	1,33

Dış Piyasalar

Kapanış

Değişim %

DJIA	34.024	-0,65
S&P 500	4.119	-0,44
NASDAQ	11.857	-0,30
DAX	15.428	0,20
FTSE 100	7.968	0,26
NIKKEI	27.602	0,64
SHCOMP	3.293	0,28
VIX	19,32	-5,01

(19.11 TSİ)

Şirket Haberleri

AGESA 2022 4.Ç net dönem karının 204 milyon TL olması bekleniyor (105)**AKSA** 2022 4.Ç net dönem karının 832 milyon TL olması bekleniyor (399)

17/02 DO&CO 2022 yılı 3. çeyrek dönemine ilişkin finansal sonuçları

28 Şubat 2023 ASUZU AEFES GOODY MGROS Finansal Sonuçları Açıklaması

AEFES 4.Ç net dönem karının 38 milyon TL olması bekleniyor (-198)**MGROS** 4.Ç net dönem karının 472 milyon TL olması bekleniyor (-8,3)**TRILC** 31.12.2022 Net Dönem Karı 66.376.611 (37.136.703)**PNLSN** 1.398.539 USD tutarında sandviç panel siparişi almıştır.**EGSER** 209.000.000,-TL tutarındaki kısmının iç kaynaklardan, 66.000.000,-TL nakden karşılanmasına,**MARTI** 01.04.2022- 31.12.2022 76.071.154**KCHOL** 31.12.2022 69.806.000.000 (15.193.000.000) 4Ç. 27.783.671.000 bek. 21.489 mln TL
74 milyon\$ Solo Net Nakit, 1,3 milyar\$ Brüt, Nakit Yabancı Para 97%**VAKBN** geri alım azami tutarların 1.000.000.000-TL satış tutarına artırılmasına**RNPOL** Pay geri alım için ayrılacak fonun, en fazla 13.000.000 TL olarak belirlenmesine**KATMR** Geri alıma ilişkin fon tutarının iç kaynaklardan karşılanmak üzere 65.000.000 TL**VAKFN** 31.12.2022 518.566.000 (128.071.000)**KOZAL** Bedelsiz Sermaye Artırım Tarihinin Değiştirilmesi 17.02.2023**TUPRS** 1 TL Nominal Değerli Paya Ödenecek Nakit Kar Payı- Brüt (TL) 45,4121860 Kar payı ödeme tarihi 10 Mart 2023 İç Kaynaklardan Bedelsiz Pay Alma Oranı (%) 600,00**OTKAR** yaklaşık 54 Milyon USD bedelli, yeni bir ihracat sözleşmesi imzalamıştır.**KARSN** Romanya Bükreş Belediyesi Elektrikli Otobüs İhalesi yeniden değerlendirilmesine karar**HALKB** azami 2.250.000.000.-TL satış tutarına kadar halka açık paylarının geri alınmasına**VAKBN** 31.12.2022 Dönem Net Kâr 24.017.232.000 4Ç. 8.407 (1.997) bek. 7.599 mln TL**THYAO** Ocak 2022 döneminde 3,9 milyon olan toplam yolcu sayısı, 2023 yılının aynı döneminde %56,2 artarak 6,1 milyon, Yolcu doluluk oranı %80,7.

Teknik Bakış

Destek	%161.8 261.8: 4003 3035 [US\$ 209.658 "204.364 202.920 198.725" / TL 3951 3851 3824 3745] *m-m 3715
Direnç	4677 4748* 4505.34 4930.18- 4997.63 gap

Hisse Kapanış Destek Direnç

Veri Gündemi

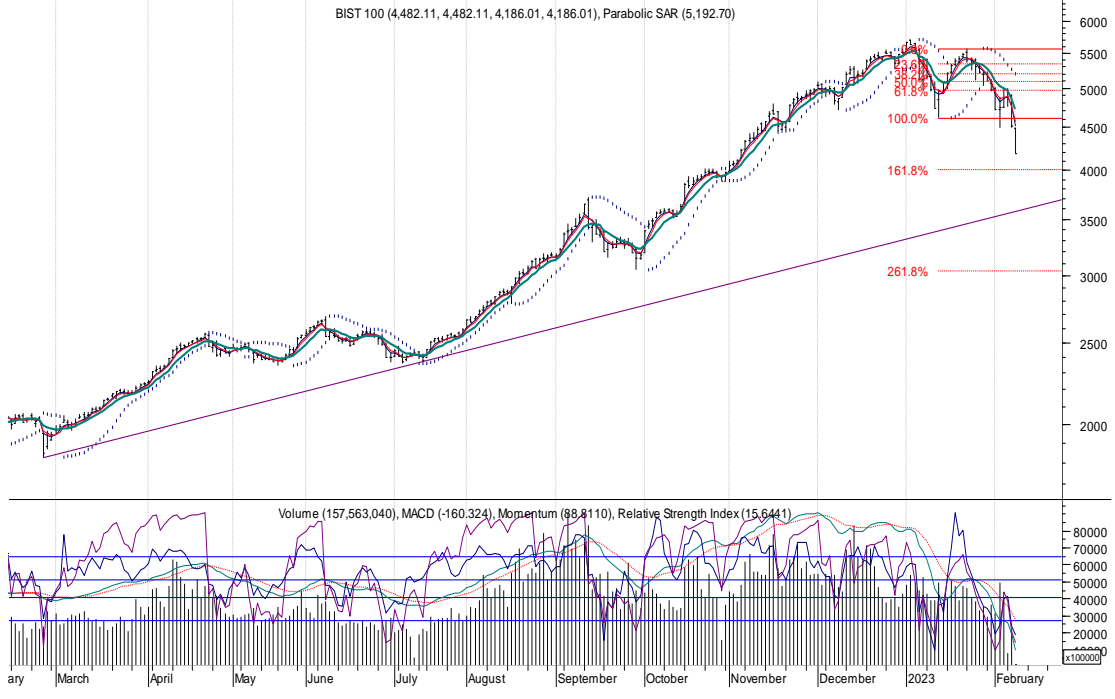
- 16.30 ABD Ocak perakende satışlar önc. -1,1% bek.%1,7
- 16.30 ABD Şubat Empire State imalat endeksi önc. -32,9 bek. -19
- 17.15 ABD Şubat Sanayi üretimi önc.-0,7% bek. %0,5
- 18.30 EIA petrol stokları önc. 2,4M varil
- Sanayi üretimi Aralık'ta yıllık bazda ikinci ay üst üste daraldı. Yıllık bazda yüzde 0,2 azaldı.

Küresel Piyasalar

- 16/2 16.30 ABD Ocak konut başlangıçları önc. 1.382 bek.1.368
- 16.30 ABD haftalık işsizlik önc. 196.000 bek. 199.000
- 16.30 ABD Ocak ÜFE önc. -0,5% bek. %0,4 çekirdek yy %5,5 sonrası bek. %5,00
- 16.30 ABD Şubat Philadelphia Fed imalat endeksi önc. -8,9 bek. -7,2
- *2023 YILI OCAK AYINDA YABANCI BANKA/ARACI KURUM İŞLEMLERİ ABD\$ -674.517.267 Satış olarak gerçekleşti.
- ABD Ocak TÜFE bir önceki yılın aynı dönemine göre yüzde 6,4 artış ile 15 ayın en düşüğü, gıda enerji hariç y-y %5,7'den %5,6'a geriledi.

BIST-100

- Geri çekilme seviyeleri %161.8 -261.8: 4159 4003 3641 3035
- Dolar bazında "204-198"bandı destekler (kapanış: 239.104)
- Aylık bazda *3715
- Tepkinin güç kazanmasında 4677-*4748 izlenebilir.



Öneri, eleştiri ve sorularınız için yatirimarastirma@icbcyatirim.com.tr adresine göndereceğiniz e-posta ile bize ulaşabilirsiniz.

Facebook : [ICBC Yatırım](#)

Twitter : [icbcyatirim](#)

Instagram : [icbcyatirim](#)

LinkedIn : [ICBC Yatırım](#)

UYARI

Burada yer alan yatırım bilgi, yorum ve tavsiyeleri yatırım danışmanlığı kapsamında değildir. Yatırım danışmanlığı hizmeti SPK tarafından yayımlanan tebliğ çerçevesinde, aracı kurumlar, portföy yönetim şirketleri, mevduat kabul etmeyen bankalar ile müşteri arasında imzalanacak bir sözleşme çerçevesinde sunulur. Burada ulaşılan sonuçlar, tercih edilen hesaplama yöntemi ve veya yorum tavsiyede bulunanların kişisel görüşlerine dayanmaktadır. Sadece burada yer alan bilgilere dayanarak yatırım kararı verilmesi sağlıklı sonuçlar doğurmayabilir. Ayrıca burada yer alan bilgiler mali durumunuz ile risk ve getiri tercihlerinize uygun olmayabilir.